

Revêtement
sol pavés



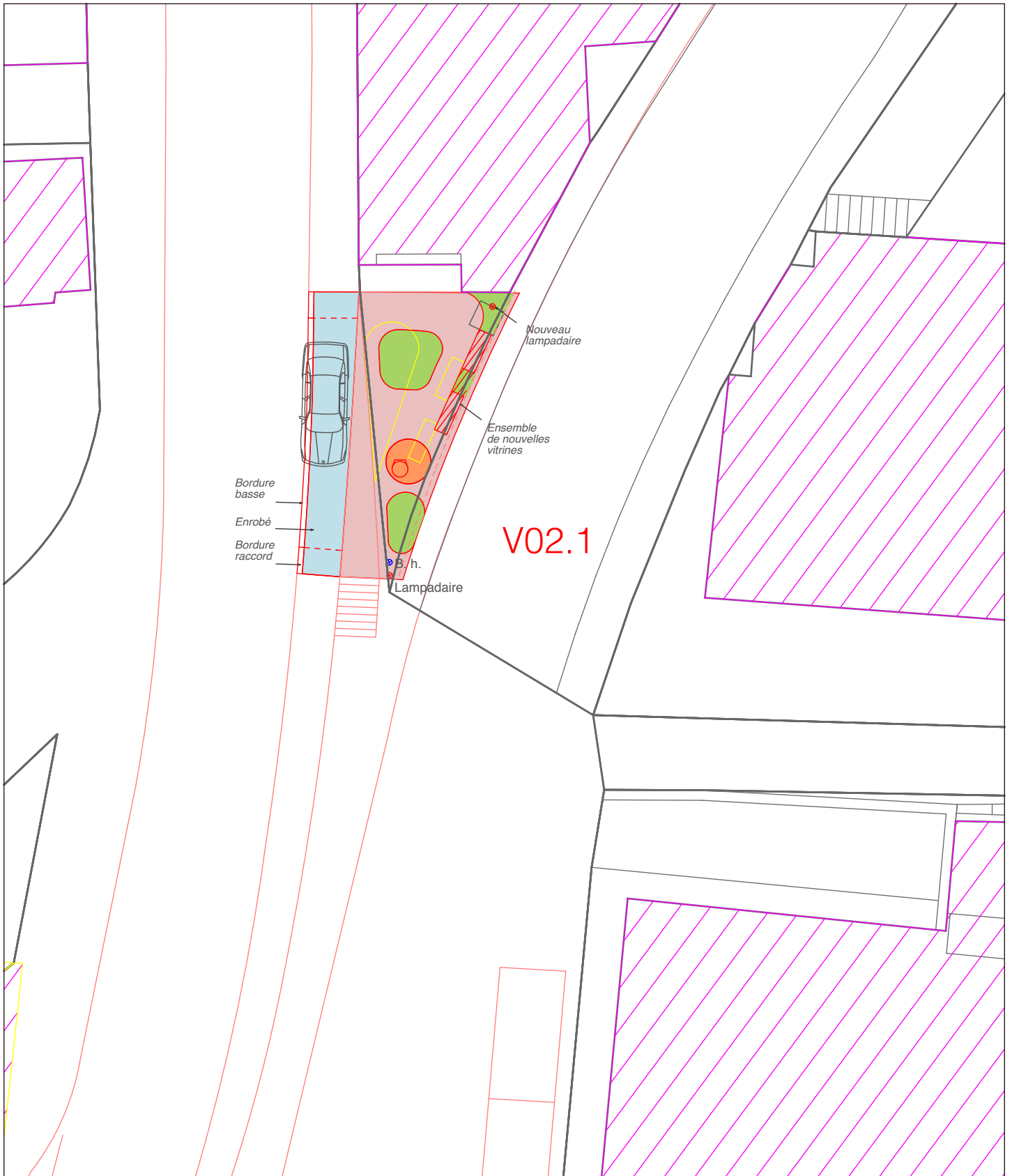
Molok : Ordures
ménagères



Recyclage



| | | | | |
|--|--------|--------------------------|---------|--------------|
| IMPLANTATION DE MOLOKS COMMUNE D'OLLON Pellet - Rue du Château 2 - 1867 Ollon 024 499 24 16 - alain.pellet@bluewin.ch | Projet | SITUATION N° V 01 | Echelle | 1:200 |
| | Plan | POSITION MOLOK | Date | 12.2013 |



Revêtement sol pavés



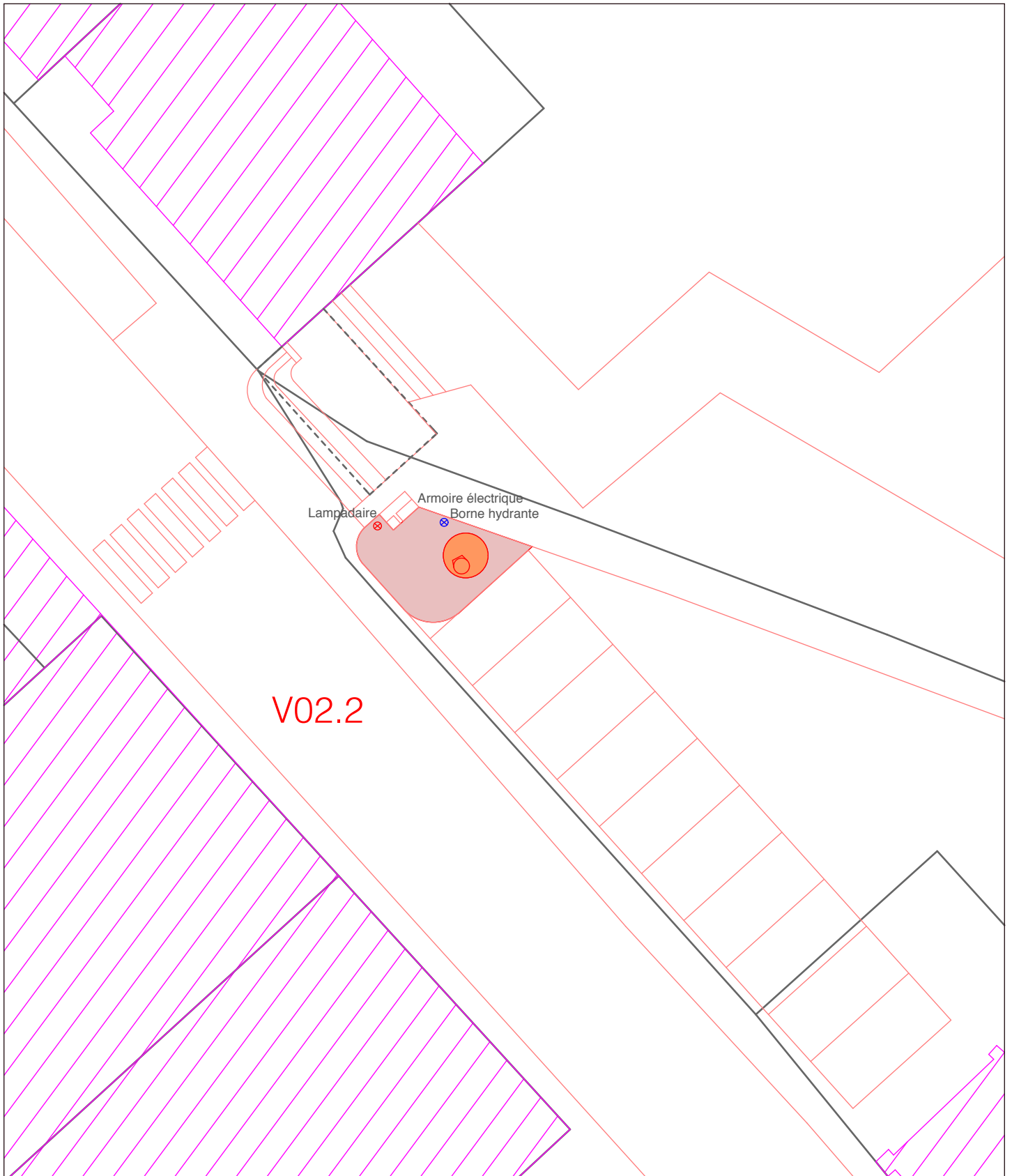
Molok : Ordures ménagères



Recyclage



| | | | | |
|--|--------|---------------------|---------|---------|
| IMPLANTATION DE MOLOKS COMMUNE D'OLLON Pellet - Rue du Château 2 - 1867 Ollon 024 499 24 16 - alain.pellet@bluewin.ch | Projet | SITUATION N° V 02.1 | Echelle | 1:200 |
| | Plan | POSITION MOLOK | Date | 12.2013 |



Revêtement
sol pavés



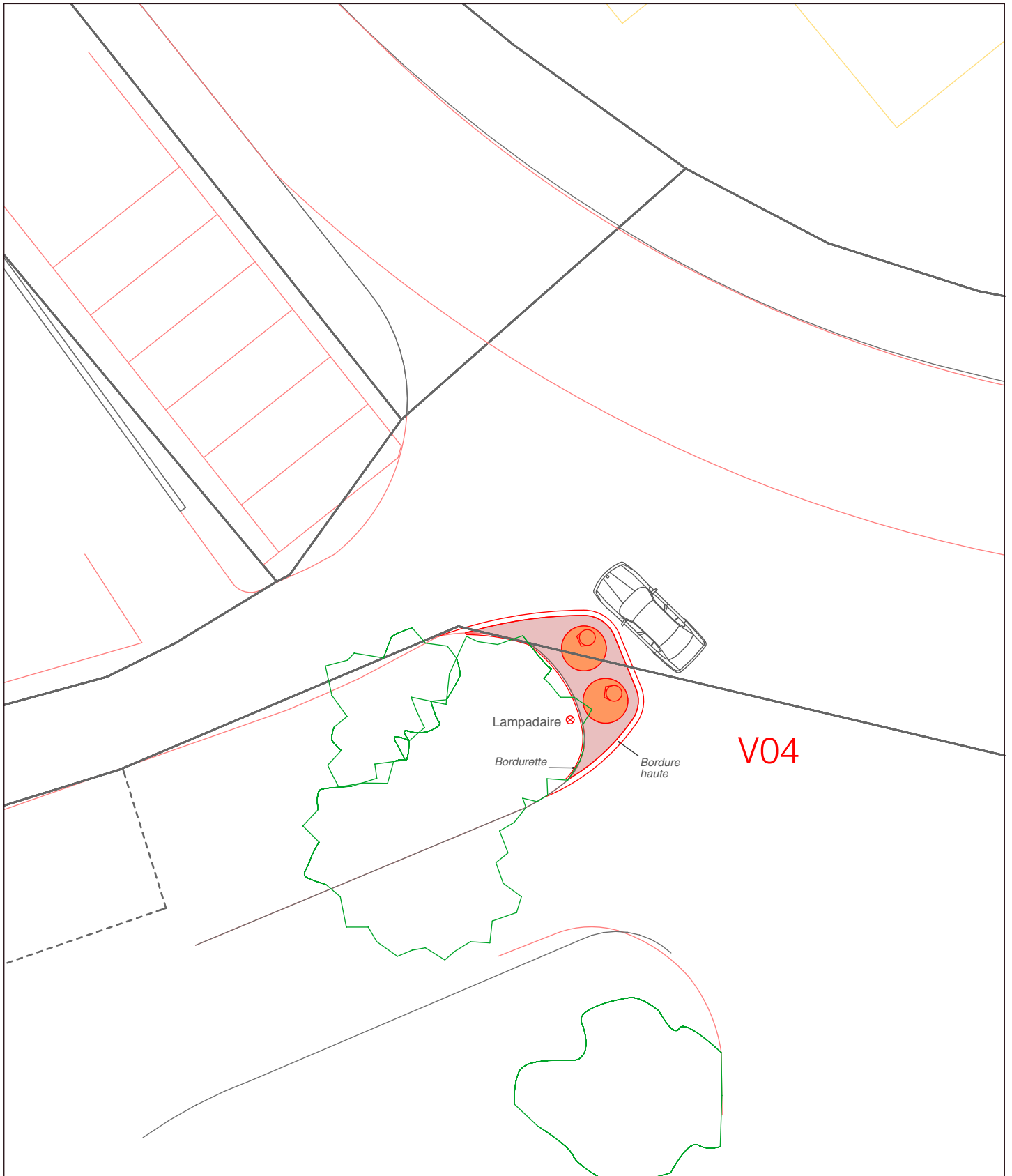
Molok : Ordures
ménagères



Recyclage



| | | | | |
|---|--------|---------------------|---------|---------|
| IMPLANTATION DE MOLOKS COMMUNE D'OLLON | Projet | SITUATION N° V 02.2 | Echelle | 1:200 |
| Pellet - Rue du Château 2 - 1867 Ollon 024 499 24 16 - alain.pellet@bluewin.ch | Plan | POSITION MOLOK | Date | 12.2013 |



Revêtement
sol pavés



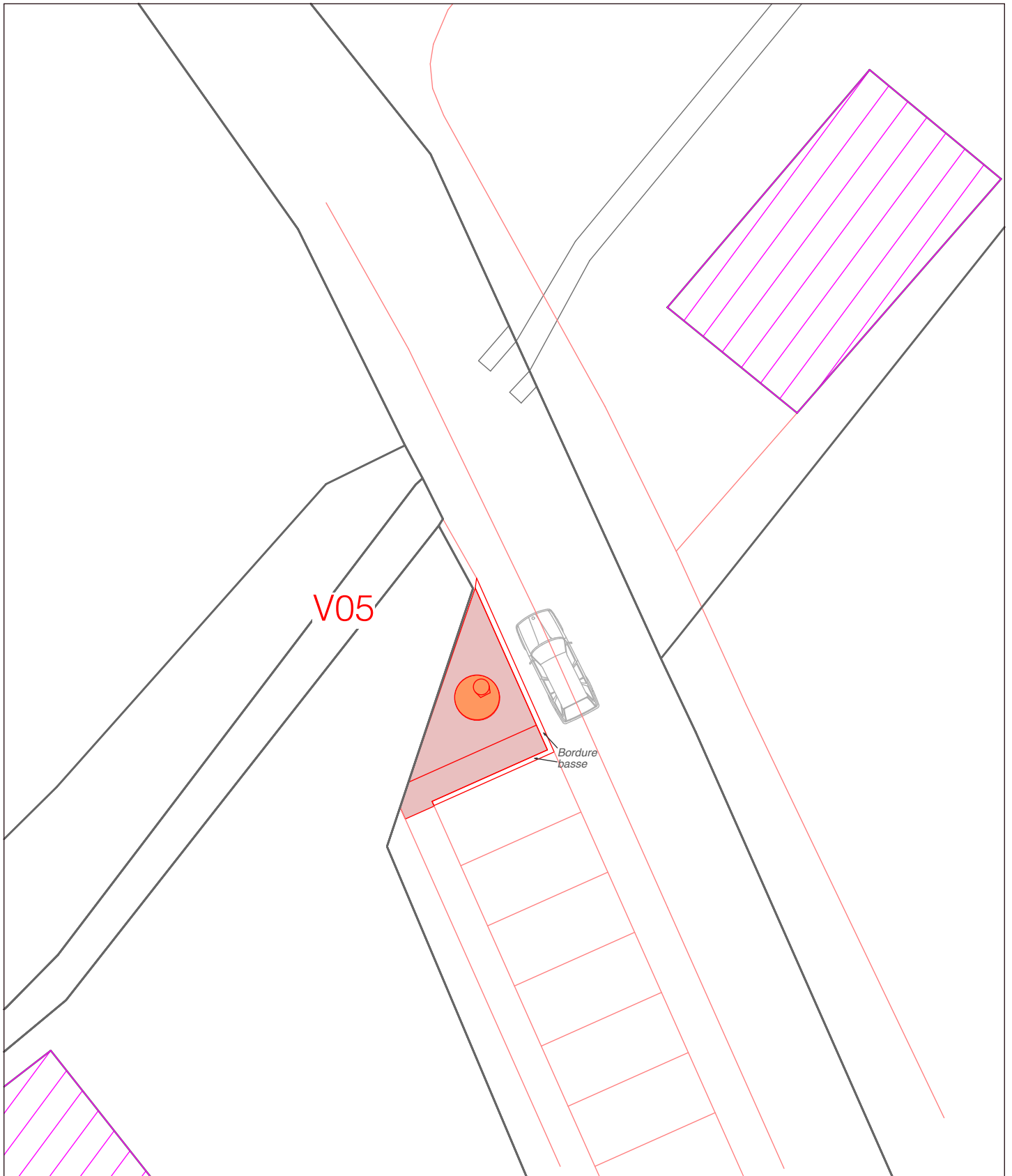
Molok : Ordures
ménagères



Recyclage



| | | | | |
|---|--------|-------------------|---------|---------|
| IMPLANTATION DE MOLOKS COMMUNE D'OLLON | Projet | SITUATION N° V 04 | Echelle | 1:200 |
| Pellet - Rue du Château 2 - 1867 Ollon 024 499 24 16 - alain.pellet@bluewin.ch | Plan | POSITION MOLOK | Date | 12.2013 |



Revêtement
sol pavés



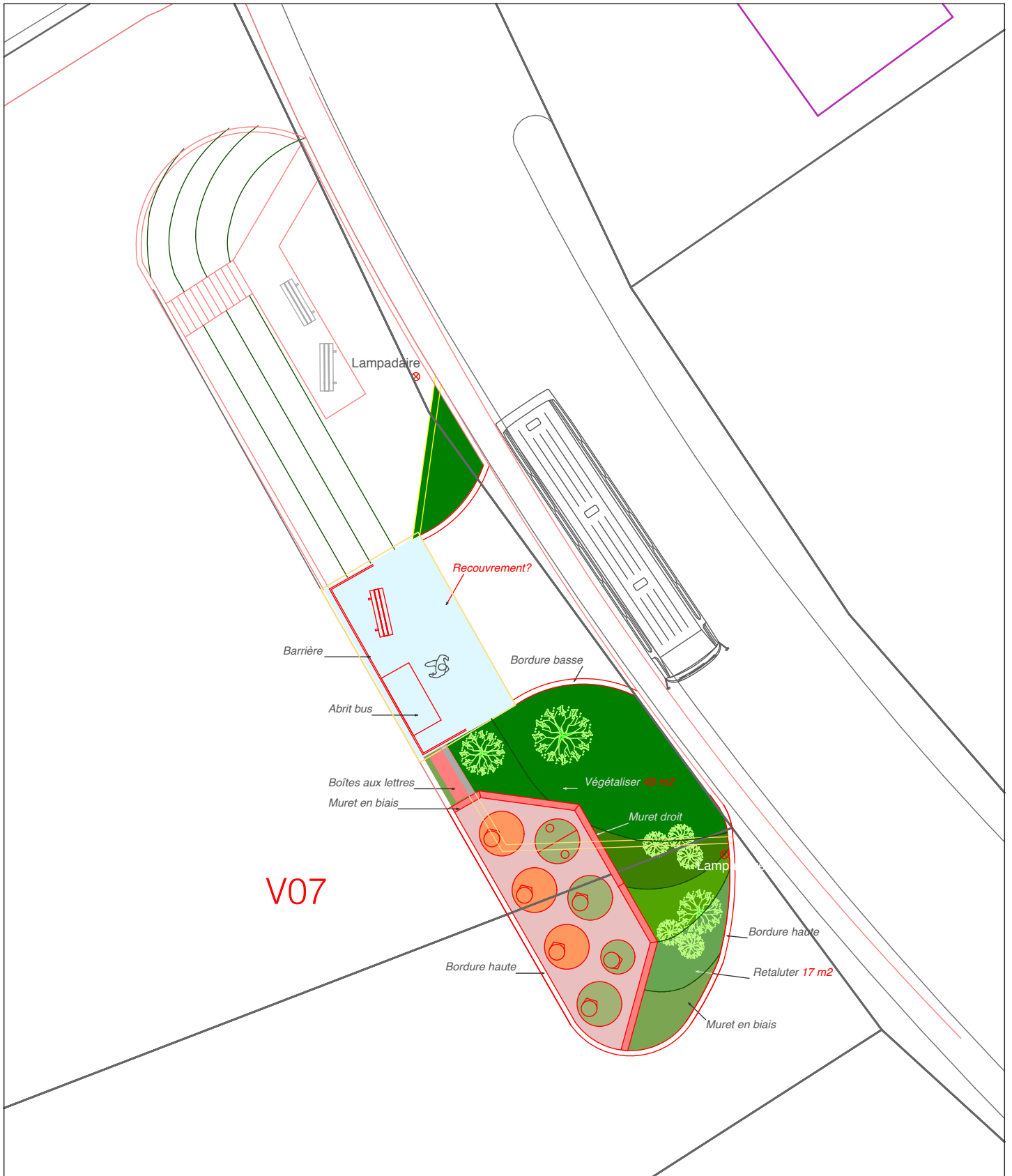
Molok : Ordures
ménagères



Recyclage



| | | | | |
|---|--------|-------------------|---------|---------|
| IMPLANTATION DE MOLOKS COMMUNE D'OLLON | Projet | SITUATION N° V 05 | Echelle | 1:200 |
| Pellet - Rue du Château 2 - 1867 Ollon 024 499 24 16 - alain.pellet@bluewin.ch | Plan | POSITION MOLOK | Date | 12.2013 |

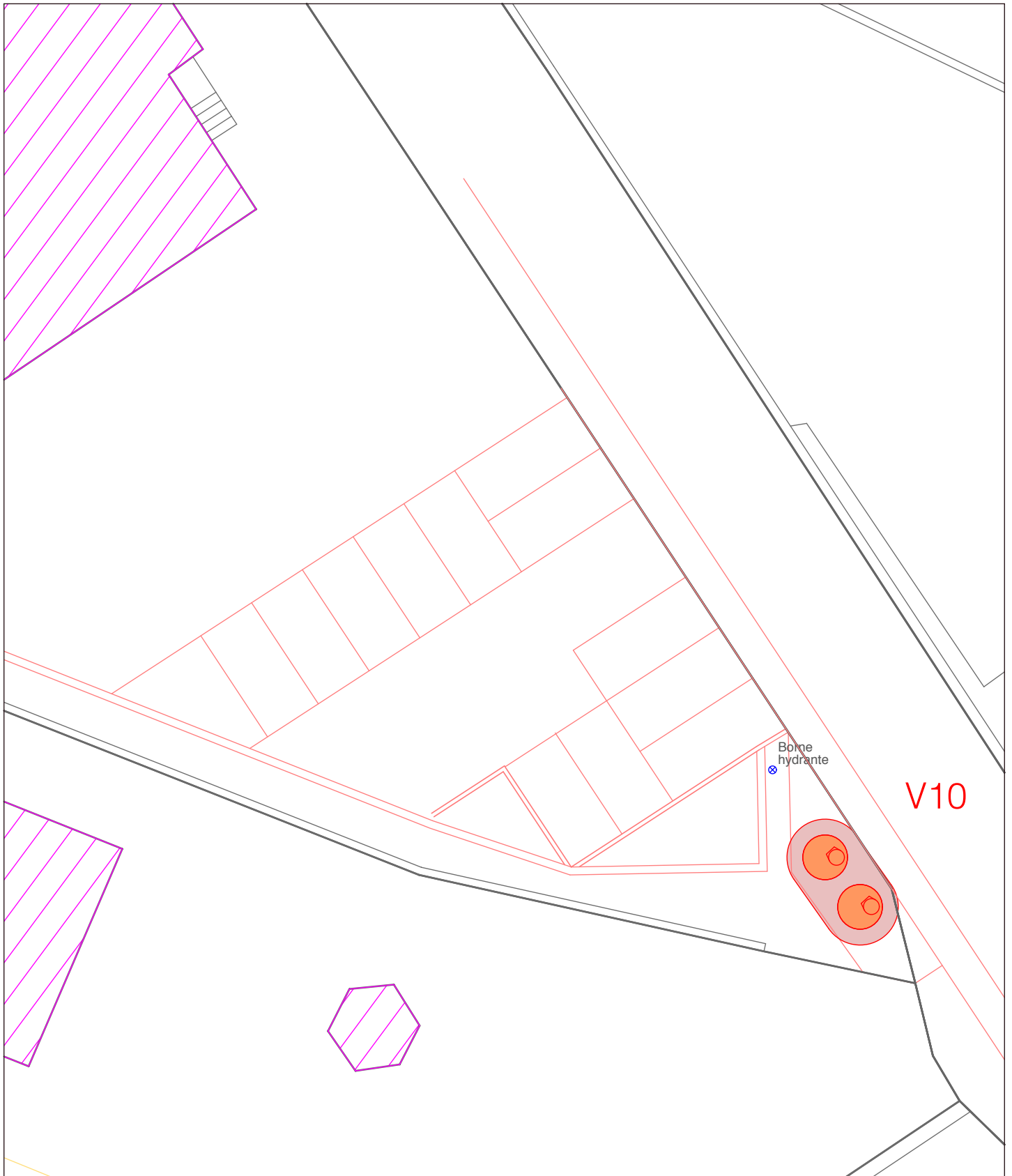


Revêtement sol pavés

Molok : Ordures ménagères

Recyclage

| | | | | |
|---|--------|-------------------|---------|---------|
| IMPLANTATION DE MOLOKS COMMUNE D'OLLON | Projet | SITUATION N° V 07 | Echelle | 1:200 |
| Pellet - Rue du Château 2 - 1867 Ollon 024 499 24 16 - alain.pellet@bluewin.ch | Plan | POSITION MOLOK | Date | 12.2013 |



Revêtement
sol pavés



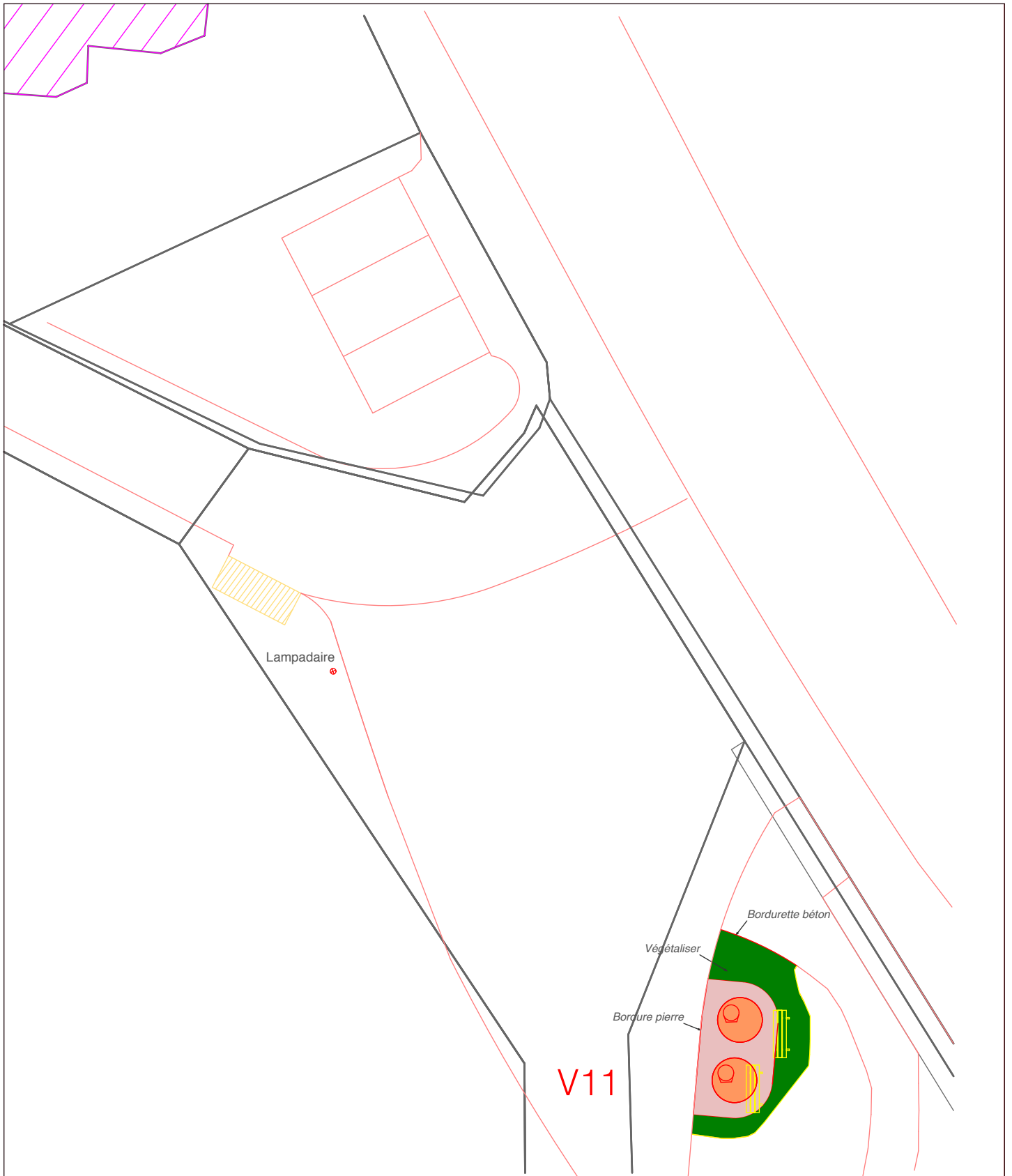
Molok : Ordures
ménagères



Recyclage



| | | | | |
|---|--------|-------------------|---------|---------|
| IMPLANTATION DE MOLOKS COMMUNE D'OLLON | Projet | SITUATION N° V 10 | Echelle | 1:200 |
| Pellet - Rue du Château 2 - 1867 Ollon 024 499 24 16 - alain.pellet@bluewin.ch | Plan | POSITION MOLOK | Date | 12.2013 |



Revêtement
sol pavés



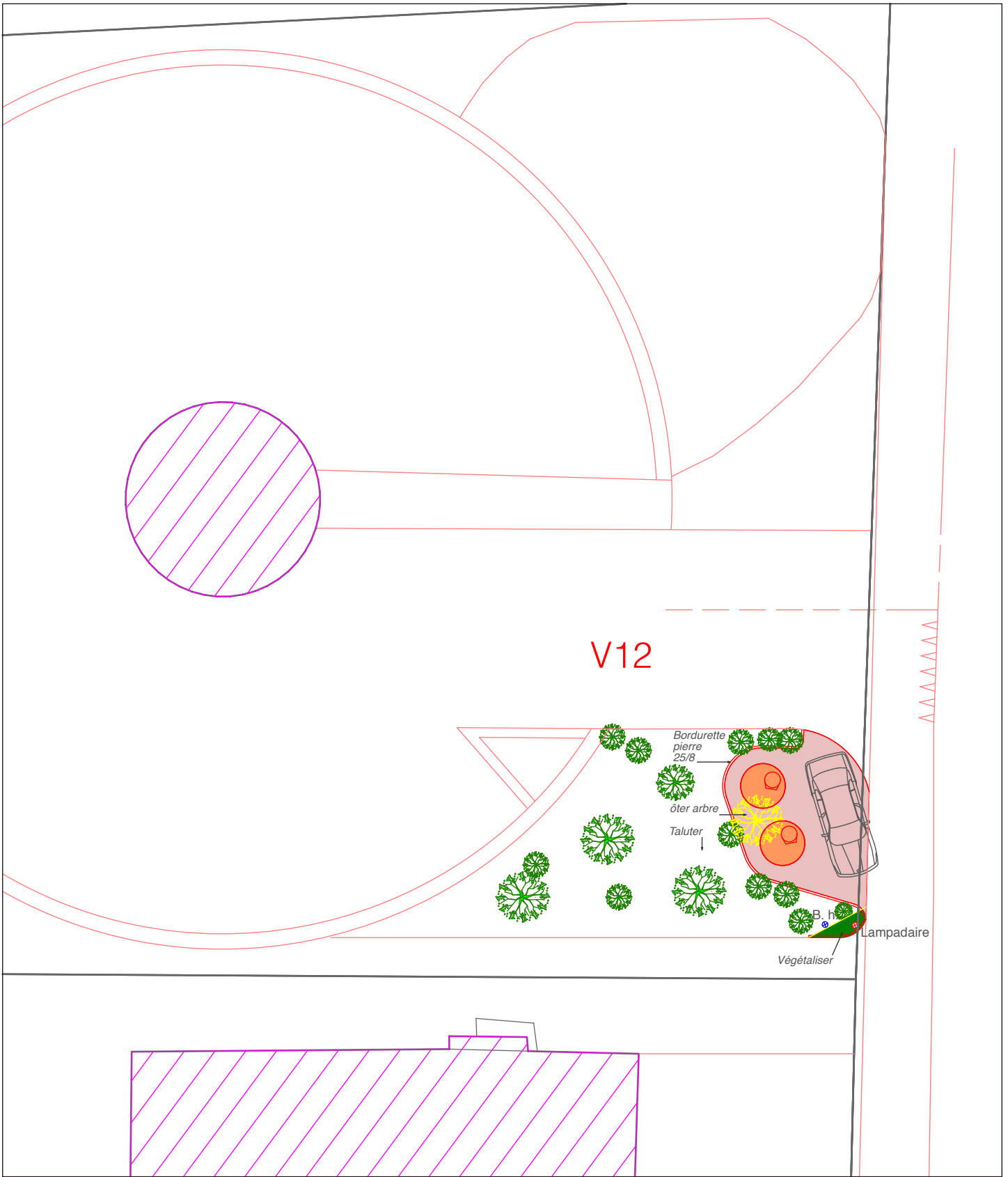
Molok : Ordures
ménagères



Recyclage



| | | | | |
|---|--------|-------------------|---------|---------|
| IMPLANTATION DE MOLOKS COMMUNE D'OLLON | Projet | SITUATION N° V 11 | Echelle | 1:200 |
| Pellet - Rue du Château 2 - 1867 Ollon 024 499 24 16 - alain.pellet@bluewin.ch | Plan | POSITION MOLOK | Date | 12.2013 |



Revêtement sol pavés



Molok : Ordures ménagères



Recyclage



| | | | | |
|---|--------|-------------------|---------|---------|
| IMPLANTATION DE MOLOKS COMMUNE D'OLLON | Projet | SITUATION N° V 12 | Echelle | 1:200 |
| Pellet - Rue du Château 2 - 1867 Ollon 024 499 24 16 - alain.pellet@bluewin.ch | Plan | POSITION MOLOK | Date | 12.2013 |