

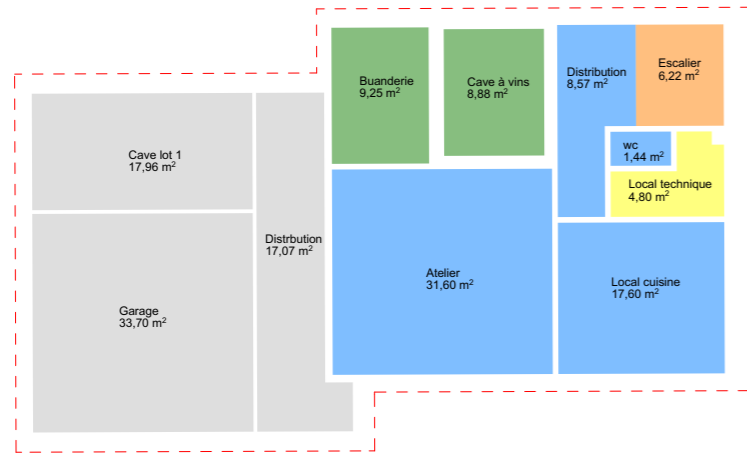


<b>Chalet Trois Rocs</b> Dossier d'enquête Transformation et agrandissement d'un chalet à Ollon Parcelle n°2315	Propriétaire: Du Roc Suisse SA	Echelle: 1:200		
	Adresse: Lieu: 1867 Ollon, Les Margueronnes, chemin des Perreuses 16	Format papier: A3		
	Démonstration loi Weber	Architectes: Marc Bocion, Fabio pozza		N° affaire: 608
	Date signature: 11.10.24	Date d'impression: 16.10.24		Numéro CAMAC: 237287
Signatures: Propriétaire:  Architecte: 				

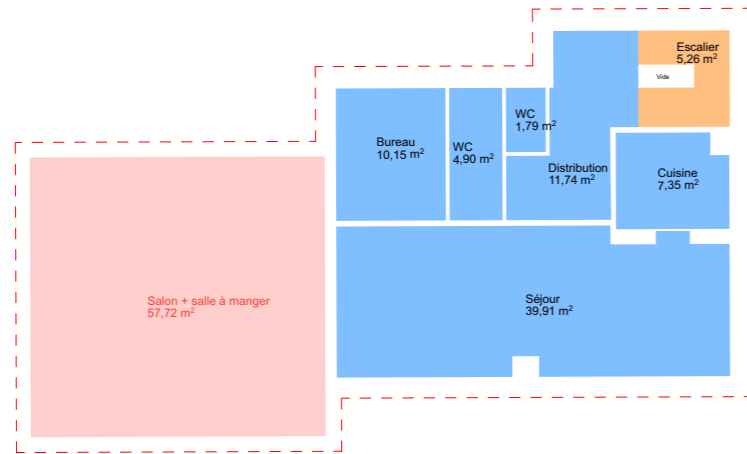
- Existant
- A démolir
- A construire

Dossier 180/24 - CAMAC 237287  
 Enquête publique  
 du 30.10.2024 au 28.11.2024



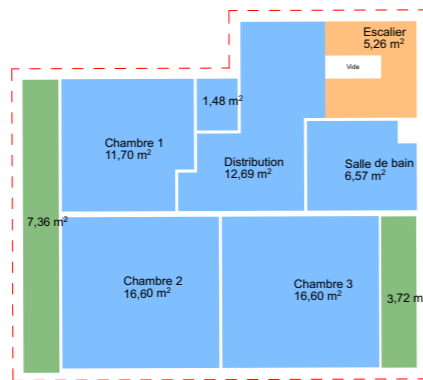
### Rez-inférieur

SUP existantes : 59.21 m<sup>2</sup>  
 SUS existantes : 18.13  
 SI 4.80 m<sup>2</sup>  
 SUS ajoutés : 68.73 m<sup>2</sup>  
 SD 6.22



### Rez-supérieur

SUP existante : 78.85 m<sup>2</sup>  
 SUP ajoutée : 57.72 m<sup>2</sup>  
 SD existante 5.26 m<sup>2</sup>



### Comble

SUP existante : 65.64 m<sup>2</sup>  
 SD existante 5.26 m<sup>2</sup>  
 SUS existante 10.62 m<sup>2</sup>

SUP = Surface utile principale  
 SUS = Surface utile secondaire  
 SD = Surface de dégagement  
 SI = Surface d'installation

<b>Démonstration loi Lex Weber</b>	
Surfaces utiles existantes :	203.7 m <sup>2</sup>
Supplément maximum (30%):	61.11 m <sup>2</sup>
<b>Surface utile principale ajoutée</b>	<b>57.72 m<sup>2</sup></b>
57.72 < 61.1 => ok	