

ECOLE ALPINE INTERNATIONALE PREFLEURI

CONSTRUCTION D'UN PAVILLON
SCOLAIRE PRIVE

PLAN DE PROTECTION INCENDIE

Dossier 187/20 CAMAC 199153
Enquête publique
du 13.01.2021 au 11.02.2021

Parcelle n° 2091
Chemin de Curnaux 32
1885 Chesières (Ollon)
Coordonnées: 2°56'350 / 1°12'7'300

Dossier technique n° 2282
Version du : 14.12.2020

PROPRIETAIRE

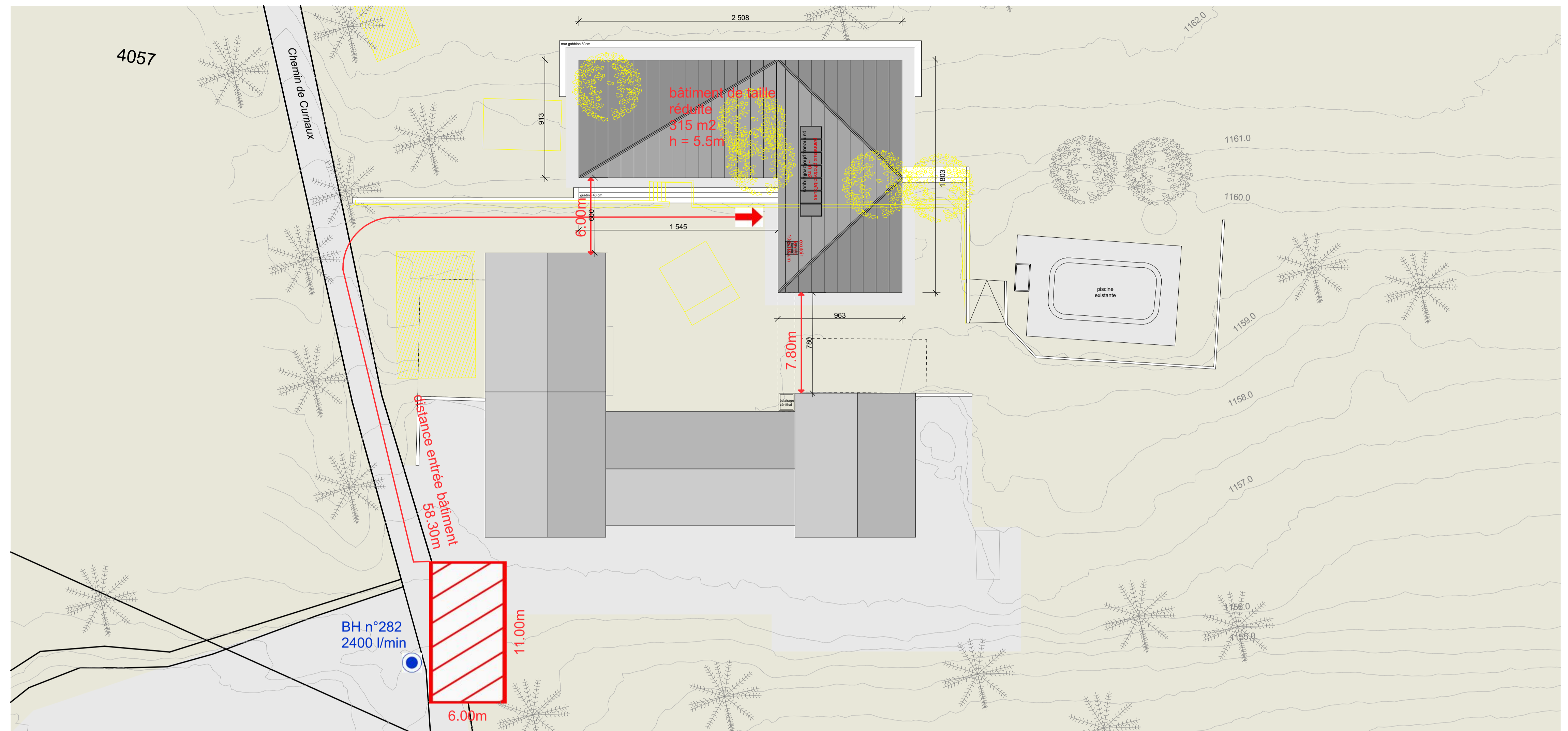
PREFLEURI IMMOBILIER SA

Sylvie Ducas

Architecte (CAMAC n° 1891)

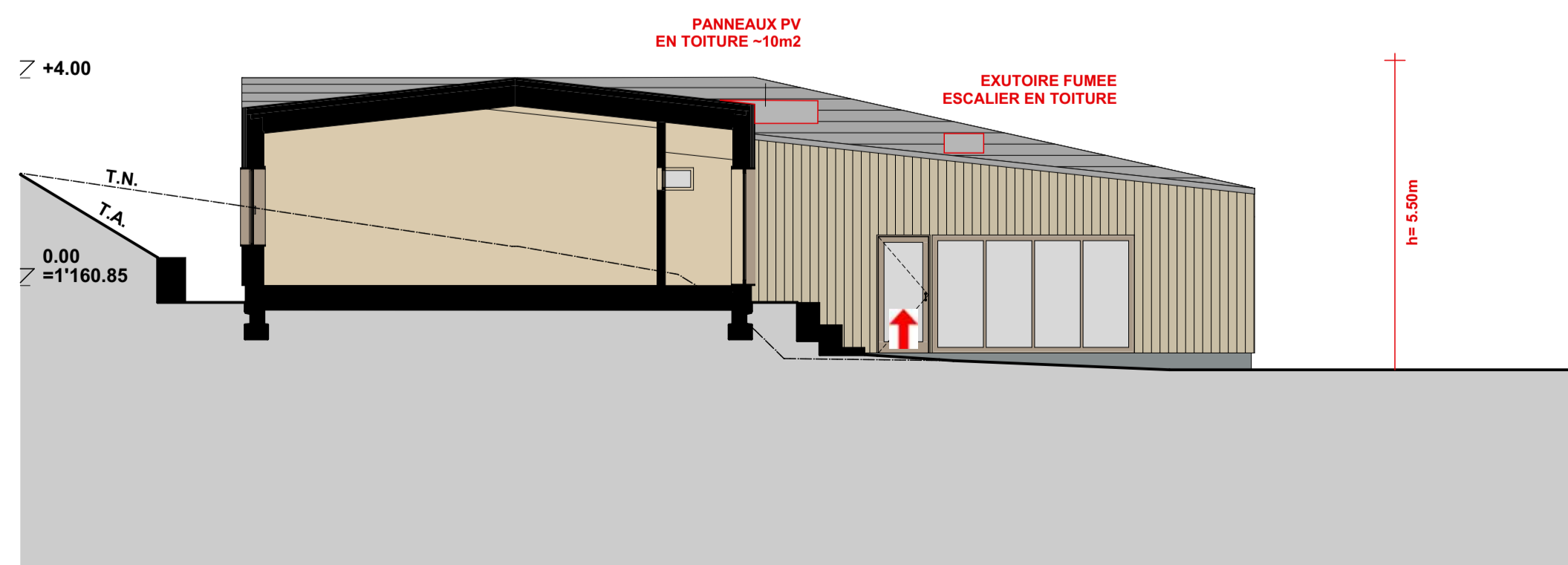
Cédric Cottier

PLAREL SA Architectes et urbanistes associés
Boulevard de Grancy 19A 021 616 69 15
1006 Lausanne plarel.ch

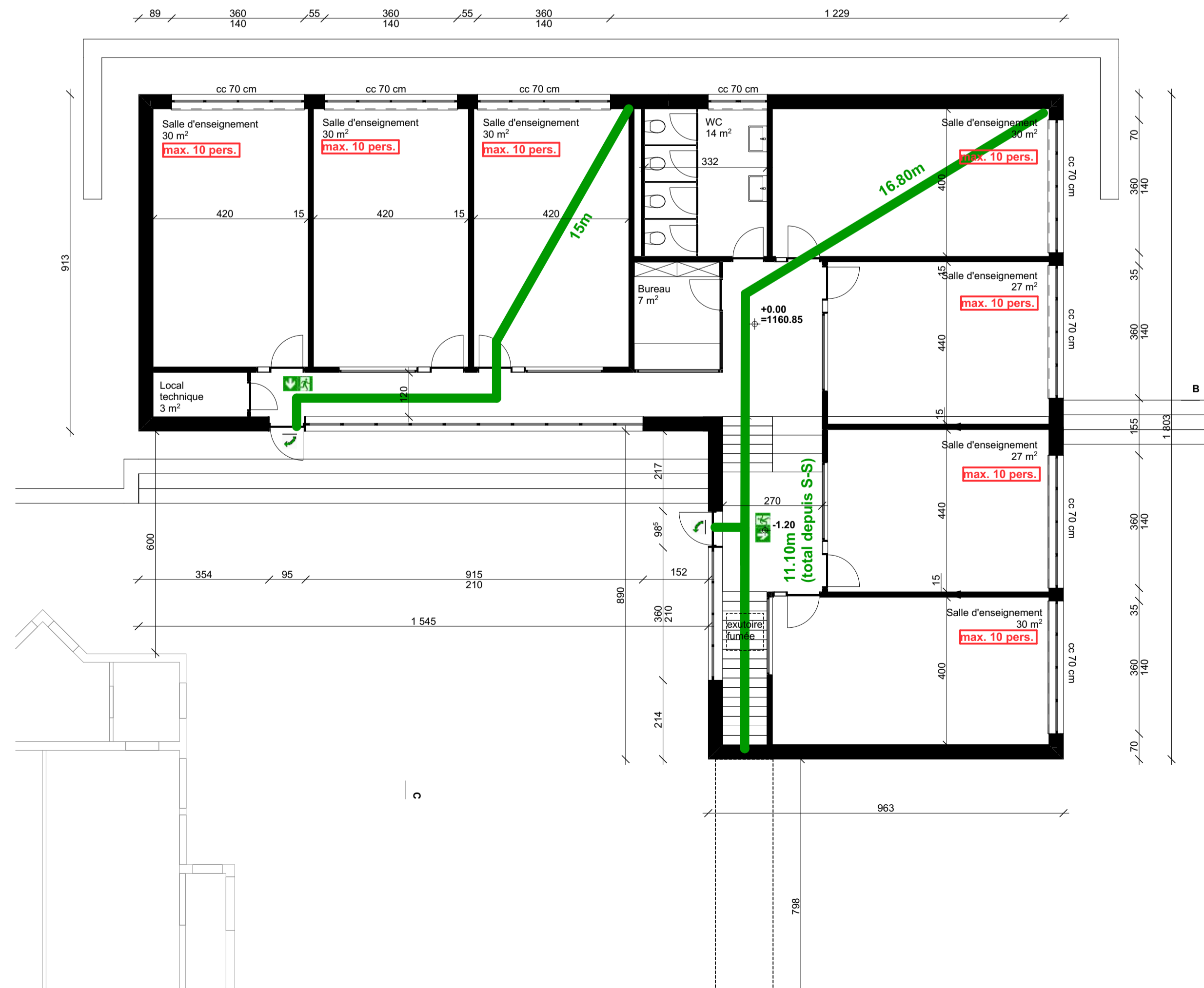


LEGENDE

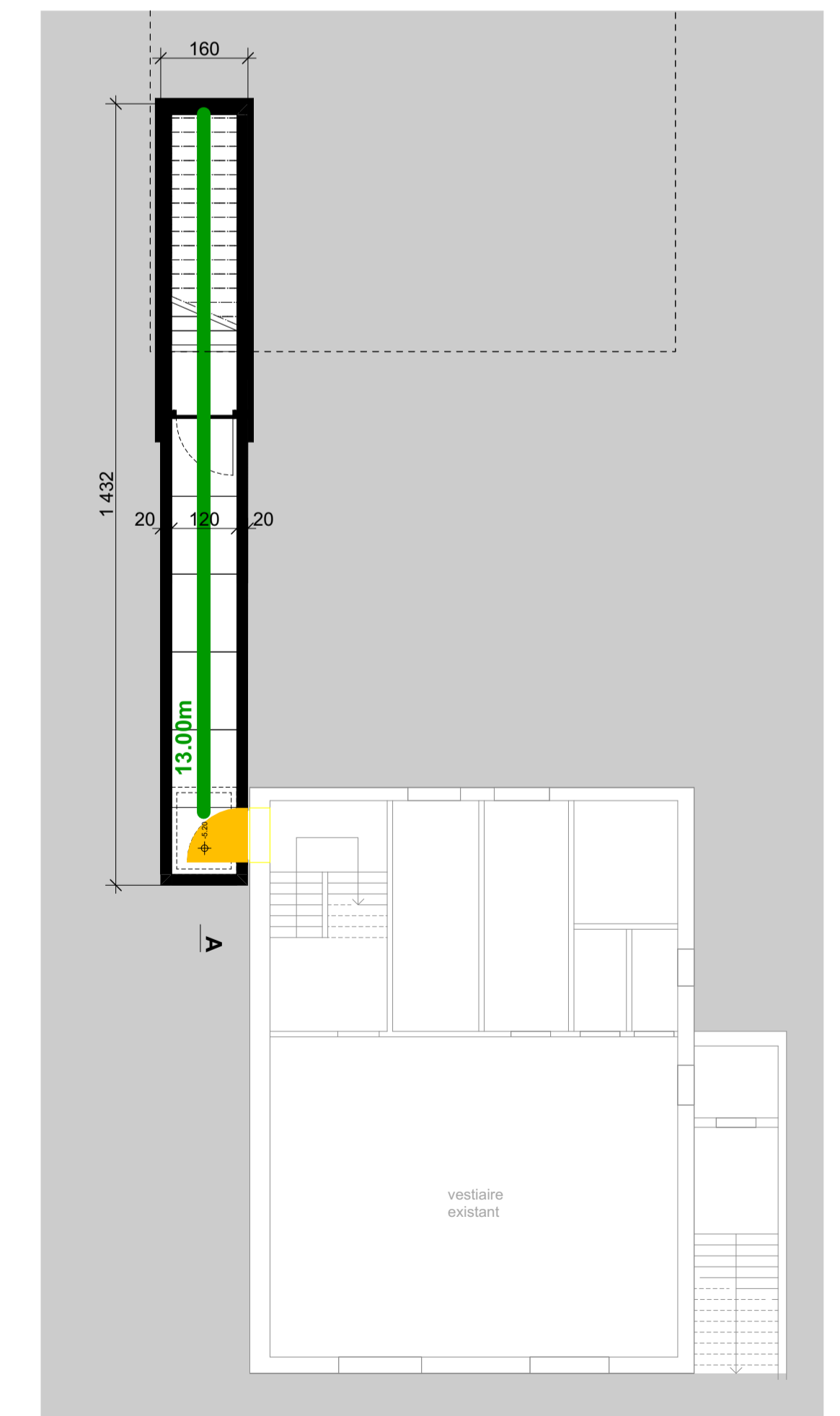
- Longueur voie d'évacuation
- Sortie de secours sans éclairage de sécurité
- Porte avec fermeture selon SN EN 179 ou sans cylindre
- Accès principal pompiers
- Accès et aire de stationnement des pompiers (<18t)
- Borne hydrante
- Porte EI30



Coupe CC
1:100



Rez-de-chaussée
1:100



Sous-sol
1:100

Masse
1:200