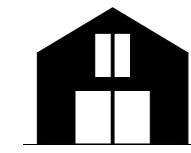


Dossier 177/21 – CAMAC 208904
 Enquête publique
 du 08.01.2022 au 06.02.2022

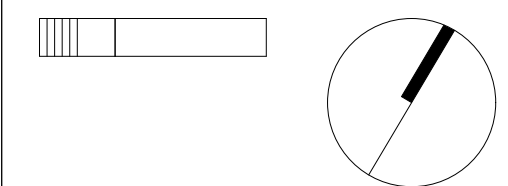
ENQUÊTE / CCO



COMMUNE D'OLLON / PARCELLE 9922 / LES VERGERS D'OLLON
 CONSTRUCTION D'UNE MAISON ET D'UNE DEPENDANCE
 (LOCAL ET COUVERT A VOITURES)

PROPRIETE DE LA DU PAUL ODETTE
 PROMETTANTS ACQUEREURS JONVIEA CHAMBERLAIN ET GUILLAUME CETTOU

PROJET	CCO	PLANS
ECHELLE	1-100 / 1-250	SOUS-SOL
DATE	03/12/21	COMBLES
DESSINE	MD	REZ-DE-CHAUSSEE
FORMAT	PLANS 84.1/44.5	SITUATION
MODIFIE		COUPES
PHASE	ENQUÊTE PUBLIQUE	



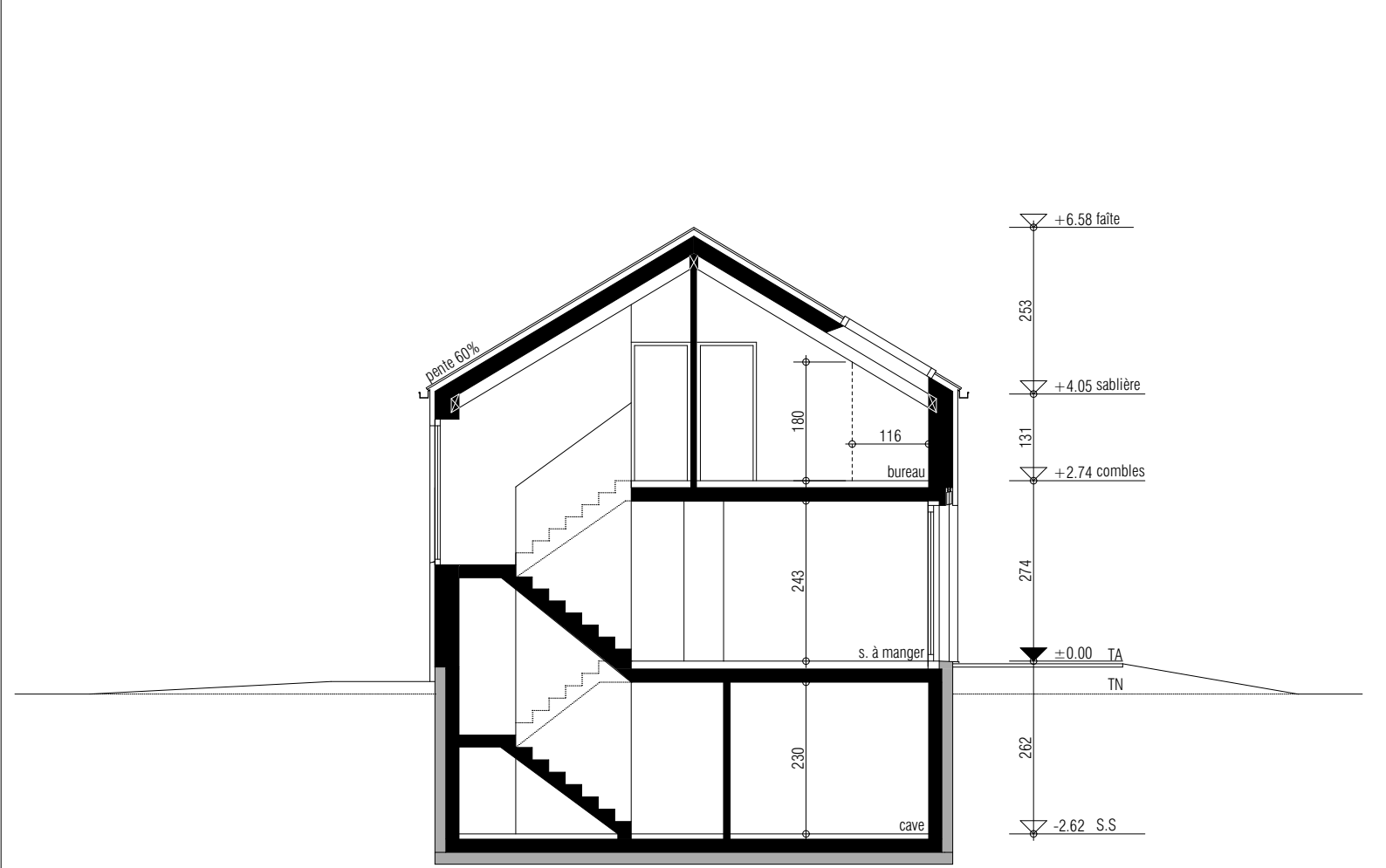
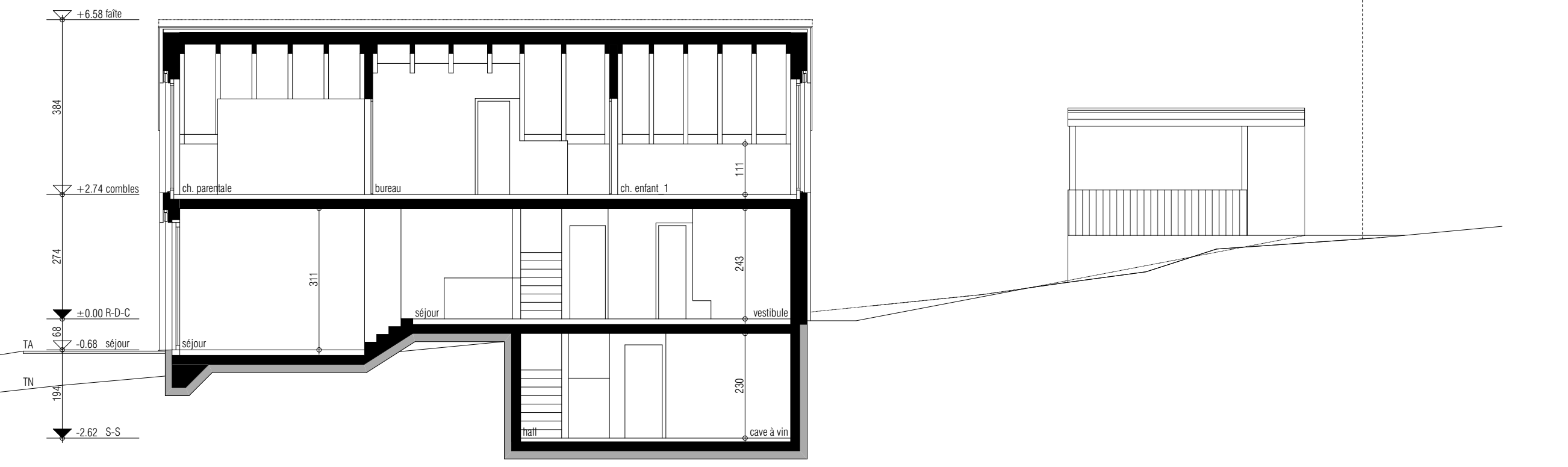
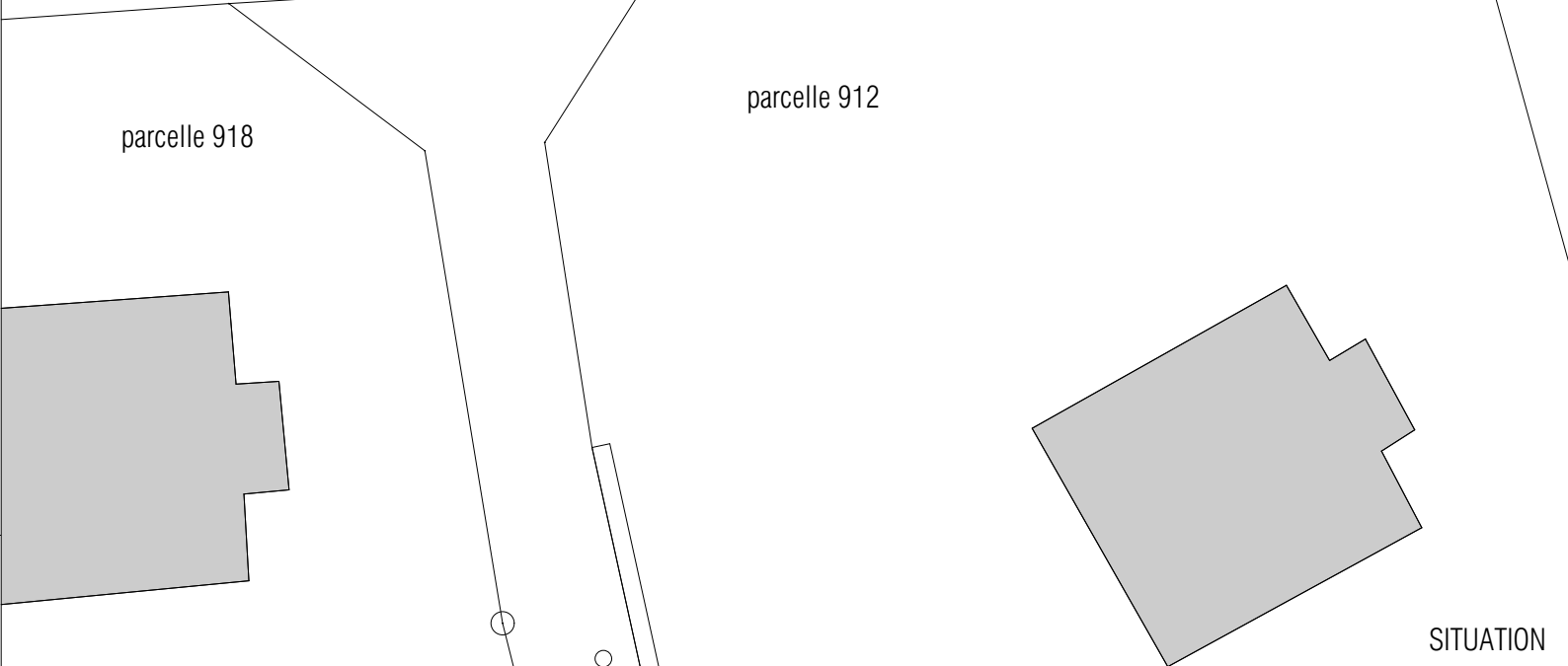
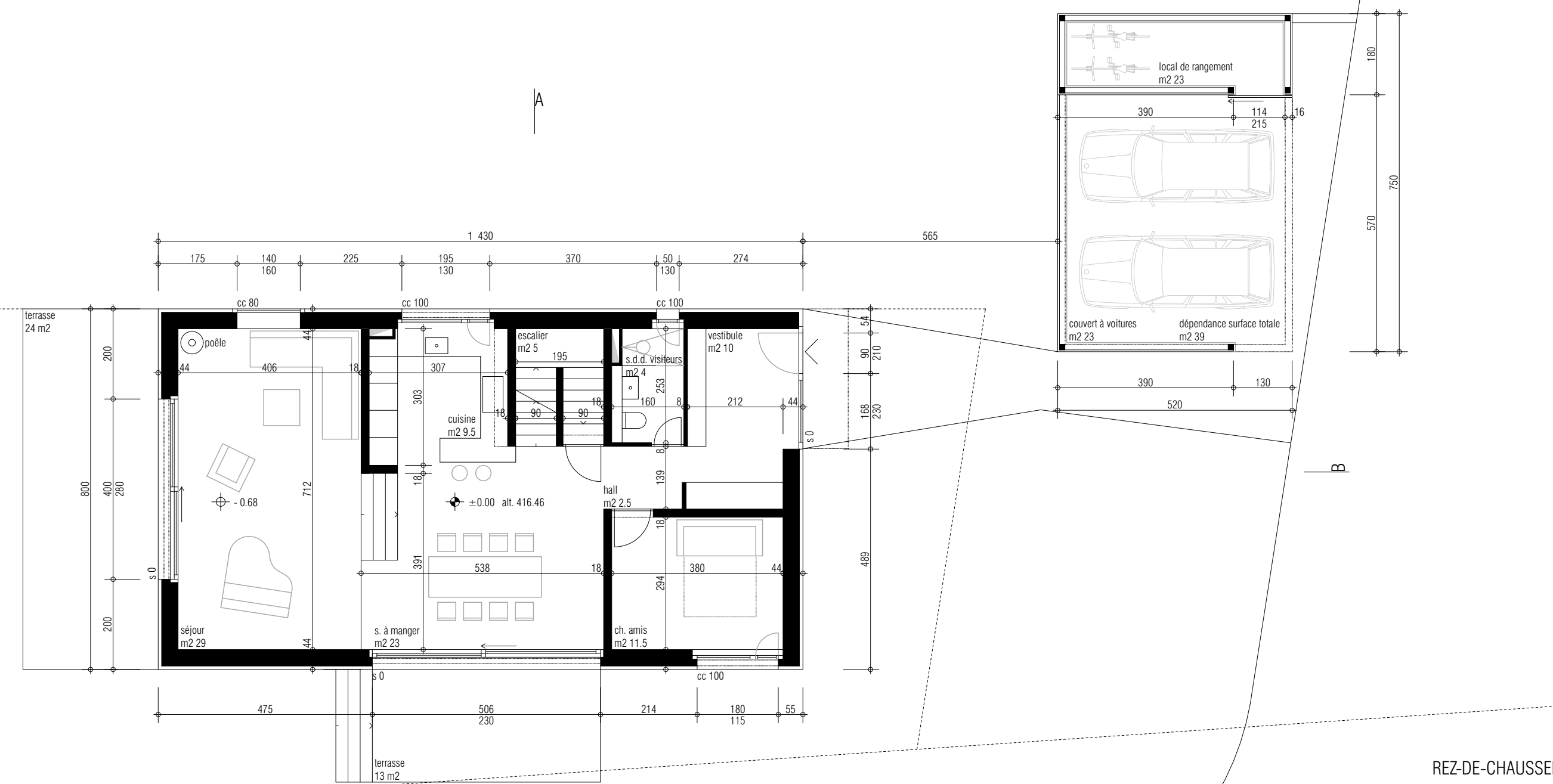
PROMETTANTS ACQUEREURS DATE: SIGNATURES:
 JONVIEA CHAMBERLAIN ET GUILLAUME CETTOU

Chemin de Volson 2
 1009 PULLY

ARCHITECTES DATE: SIGNATURE:

URBATECTURE SA
 VIVIANE ZEHNDER
 ARCHITECTE SIA
 RUE CHANOINE BROQUET 5
 CH - 1890 ST-MAURICE
 t 024 485 17 27
 m info@urbatecture.ch

MARTIN DAUNER ARCHITECTE / AUTEUR DES PLANS / RESPONSABLE DU PROJET
 CHEMIN DU CIMETIERE 6
 CH - 1867 OLLON
 RUE CHANOINE BROQUET 5
 CH - 1890 ST-MAURICE
 t 079 759 83 50
 m daunermartin@yahoo.com
 w www.daunerarchitect.com



COUPE B-B

COUPE A-A