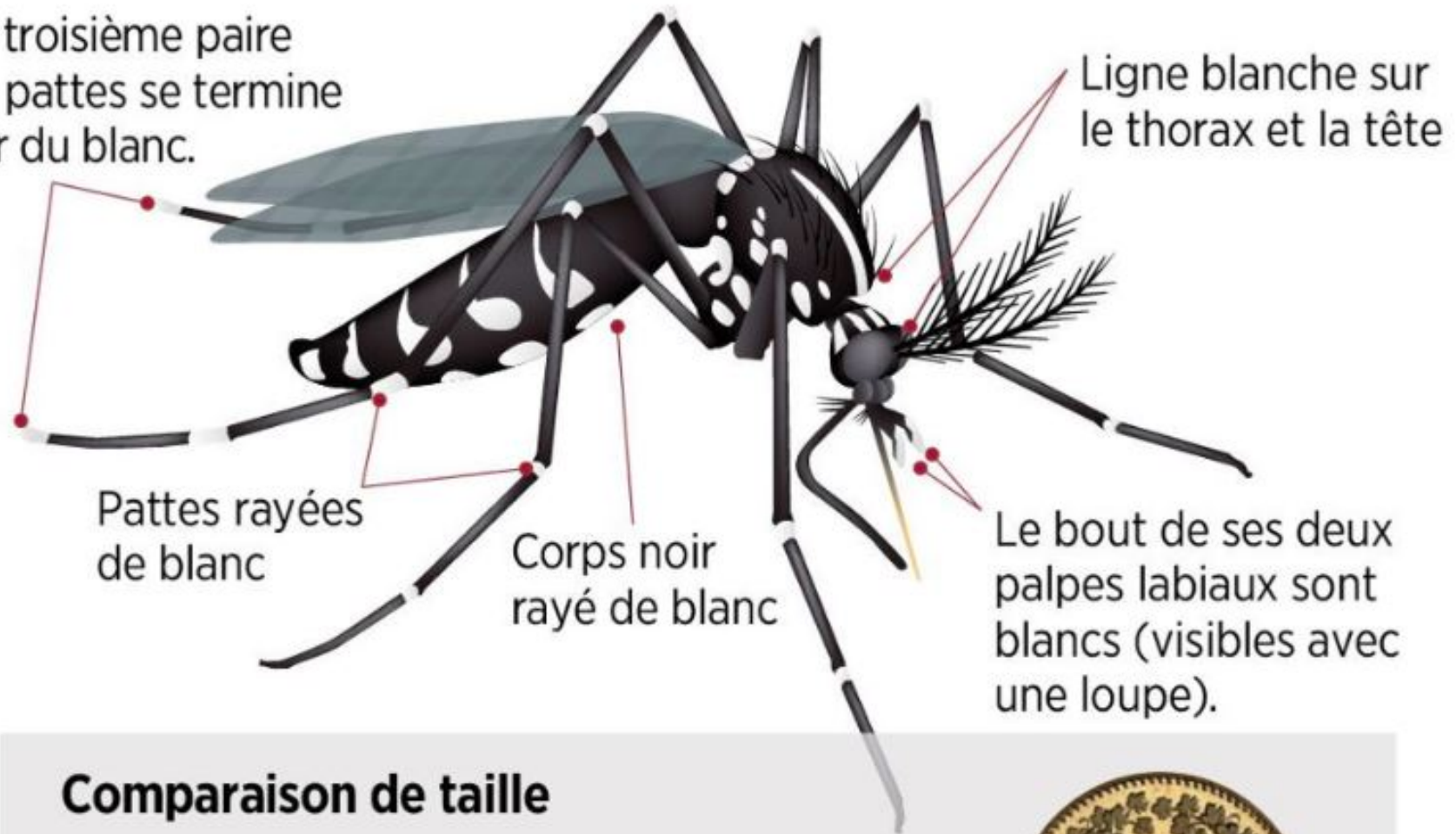


Comment reconnaître le moustique tigre

Sa troisième paire de pattes se termine par du blanc.

Ligne blanche sur le thorax et la tête



Pattes rayées de blanc

Corps noir rayé de blanc

Le bout de ses deux palpes labiaux sont blancs (visibles avec une loupe).

Comparaison de taille

Moustique tigre

5 mm de long



Moustique commun



Environ 10 mm



Ø 17 mm